



360 NEKRETNINE

www.360nekretnine.rs



ul. Josipa Slavenskog

KATALOG STANOVA

O NAMA

Kompanija smo koja se uspešno bavi investicijama u oblasti građevine, prvenstveno izgradnjom stambenog i poslovnog prostora u Beogradu. Tokom dugogodišnjeg rada izgradili smo više od 10 stambeno-poslovnih objekata na atraktivnim lokacijama u Beogradu.

Naše šesnaestogodišnje iskustvo u oblasti građevine tokom kojeg smo izgradili više od 250 stambenih jedinica, 2018. godine pretočili smo u novu kompaniju MS Invest 2018 doo koja je uspešno izgradila više desetina luksuznih stambenih jedinica i koja u ovom trenutku u gradi preko 130 novih stambenih jedinica na atraktivnim i perspektivnim lokacijama u Beogradu. Višegodišnjim iskustvom, fer odnosom prema klijentima, poštovanjem propisa i ugovorenih rokova te kvalitetnom gradnjom osvojili smo poverenje naših klijenata te je preporuka naša najjača reklama.

Novi objekat u ulici Josipa Slavenskog je projektovan sa namerom da se formira ugodan i kvalitetan ambijent koji čini jedinstvena forma objekta sa karakteristično formiranim volumenima uz sve zadate urbanističke parametre i primenu pravila struke. Na ovaj način stvorili smo novi koncept u izgradnji koji predstavlja obeležje Voždovca.

O PROJEKTU

Stambeno poslovni kompleks je površine 3605 m² i sastoji se od 40 stanova raspoređeni na četiri etaže u dve lamele, kvadrature od 36 do 70m². U izgradnji stambene zgrade biće korišćeni moderni građevinski materijali najvišeg kvaliteta, a tim arhitekata se pobrinuo oko najsitnijih detalja kako bi zgrada pružila uživanje u komforu svog doma budućim kupcima.

Ovakvim pristupom, potencijalnim kupcima obezbedili smo širok izbor stambenih jedinica različitih struktura i benefita koje svaki od ovih objekata pruža svojim stanarima, a na lokaciji za koju interesovanje ne opada već par godina, pre svega imajući u vidu da je lokacija idealna za mlade porodice s obzirom da se u blizini ovih objekata nalaze osnovne škole i vrtići, parkovi, prodajni objekti većih trgovinskih lanaca i drogerija, kao i da nudi dobru povezanost sa ostalim delovima grada. Stručnost u izgradnji naše kompanije, kao i primenjeni principi i tehnike, pored najsavremenijih materijala, omogućavaju izgradnju sigurnih i bezbednih objekata opremljenih savremenom tehnologijom.

Svaka od 6 različitih tipova stambenih jedinica, predstavlja odlično isprojektovan i osmišljen prostor. Orijentacija objekta omogućava idealnu osunčanost i provetrenost zona unutar objekta. Zgrada će imati dva lifta koji će stanare voziti od garaže do njihovih stanova.

MATERIJALI

*15 cm fasadna toplotna izolacija *Blind ulazna vrata *Parket puno drvo 20 mm

*5 cm zvučno izolovani razdelni zidovi između stanova i hodnika

*4 cm termozvučna izolacija ispod cementne košuljice

*Alu stolarija sa termo prekidom i troslojnim niskoemisionim staklom

*Komarnici i aluminijumske roletne sa elektro pokretačima

*Računarska i tv mreža *Optički internet priključak *Aling Elektrogalanterija

*Sanitarije i kupatilska oprema renomiranih svetskih proizvođača

*Keramika u kupatilu Italijanska i Španska *Keramika u kuhinji granitna italijanska

*Video interfon i sistem video nadzora koji uključuje i garažni prostor *Garažni prostor ispod objekta

Tip "A"

Trosoban stan

Three bedroom apartment

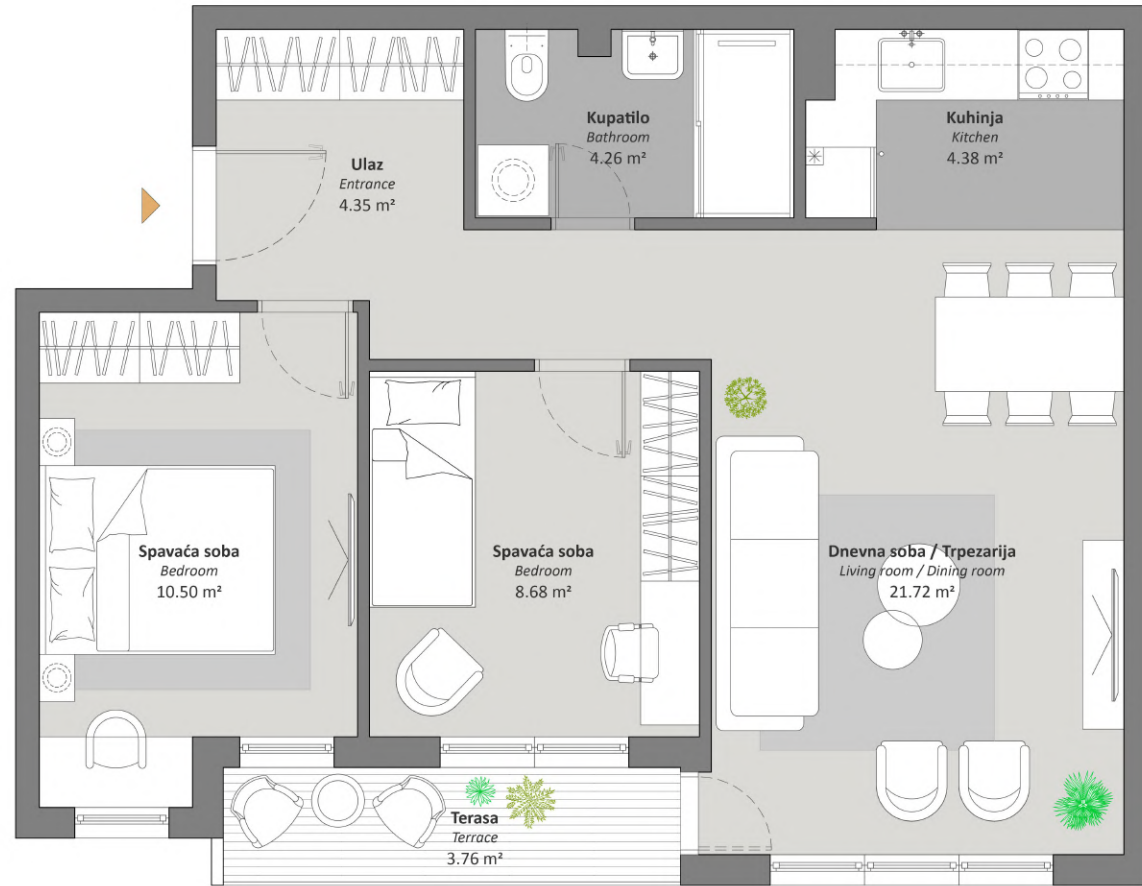
Sprat / Floor **P**

Ukupna površina stana / Total apartment area **57.65 m²**

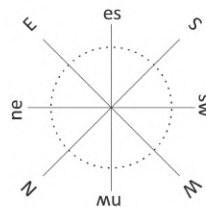
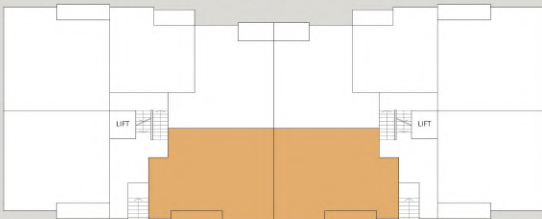
Broj spavaćih soba / Room number **2**

Stan broj / Unit number **2**

1. **Ulaz** / Entrance -4.35m²
2. **Dnevna soba / Trpezarija** -21.72m²
Living room / Dining room
3. **Kuhinja** / Kitchen -4.38m²
4. **Kupatilo** / Bathroom -4.26m²
5. **Spavaća soba** / Bedroom -10.40m²
6. **Spavaća soba** / Bedroom -8.68m²
7. **Terasa** / Terrace -3.76m²



Pozicija u objektu / Position in the building



Napomena: Svi materijali, dimenzije i crteži su okvirni. Kalkulacija površina unutrašnjeg i spoljašnjeg prostora urađena je u skladu sa važećim standardom i predstavlja neto površinu stambene jedinice. Web interaktivnu prezentaciju stana možete pronaći na našem sajtu www.360nekretnine.rs

Disclaimer: All material, dimensions and drawings are approximate. Calculation of internal and external area is fully compliant with local standards and as such it represents the net area of the unit. You can find a web interactive presentation of the apartment on our website www.360nekretnine.rs

3d prikaz stana tip "A"



Tip "B"

Trosoban stan

Three bedroom apartment

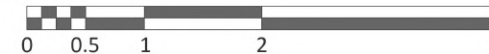
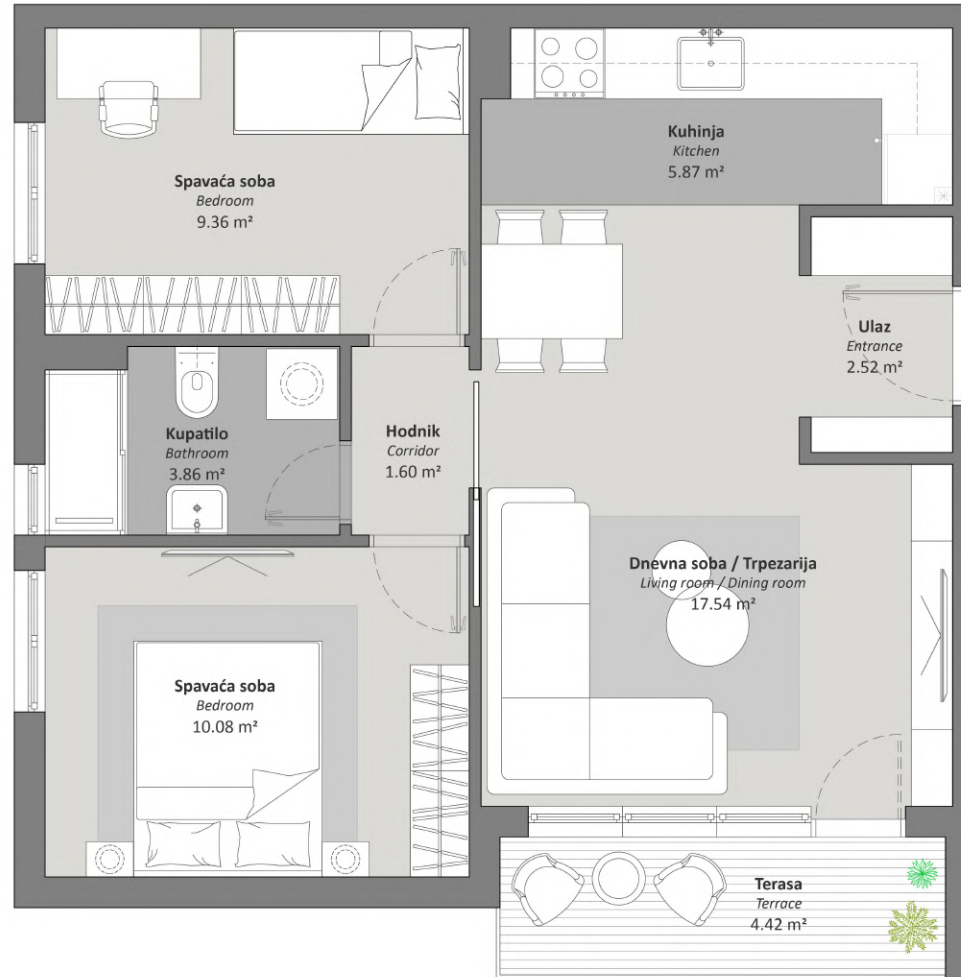
Sprat / Floor **P/1/2/3**

Ukupna površina stana / Total apartment area **55.25 m²**

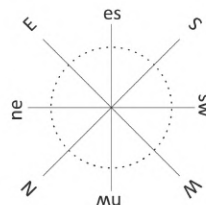
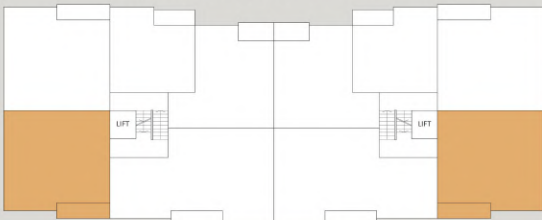
Broj spavaćih soba / Room number **2**

Stan broj / Unit number **1/6/11/16**

1. **Ulaz** / Entrance -2.52m²
2. **Dnevna soba / Trpezarija** -17.54m²
Living room / Dining room
3. **Kuhinja** / Kitchen -5.87m²
4. **Hodnik** / Corridor -1.60m²
5. **Kupatilo** / Bathroom -3.86m²
6. **Spavaća soba** / Bedroom -9.36m²
7. **Spavaća soba** / Bedroom -10.08m²
8. **Terasa** / Terrace -4.42m²



Pozicija u objektu / Position in the building



Napomena: Svi materijali, dimenzije i crteži su okvirni. Kalkulacija površina unutrašnjeg i spoljašnjeg prostora urađena je u skladu sa važećim standardom i predstavlja neto površinu stambene jedinice. Web interaktivnu prezentaciju stana možete pronaći na našem sajtu www.360nekretnine.rs

Disclaimer: All material, dimensions and drawings are approximate. Calculation of internal and external area is fully compliant with local standards and as such it represents the net area of the unit. You can find a web interactive presentation of the apartment on our website www.360nekretnine.rs

3d prikaz stana tip "B"



Tip "C"

Četvorosoban stan

Four bedroom apartment

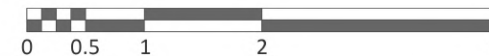
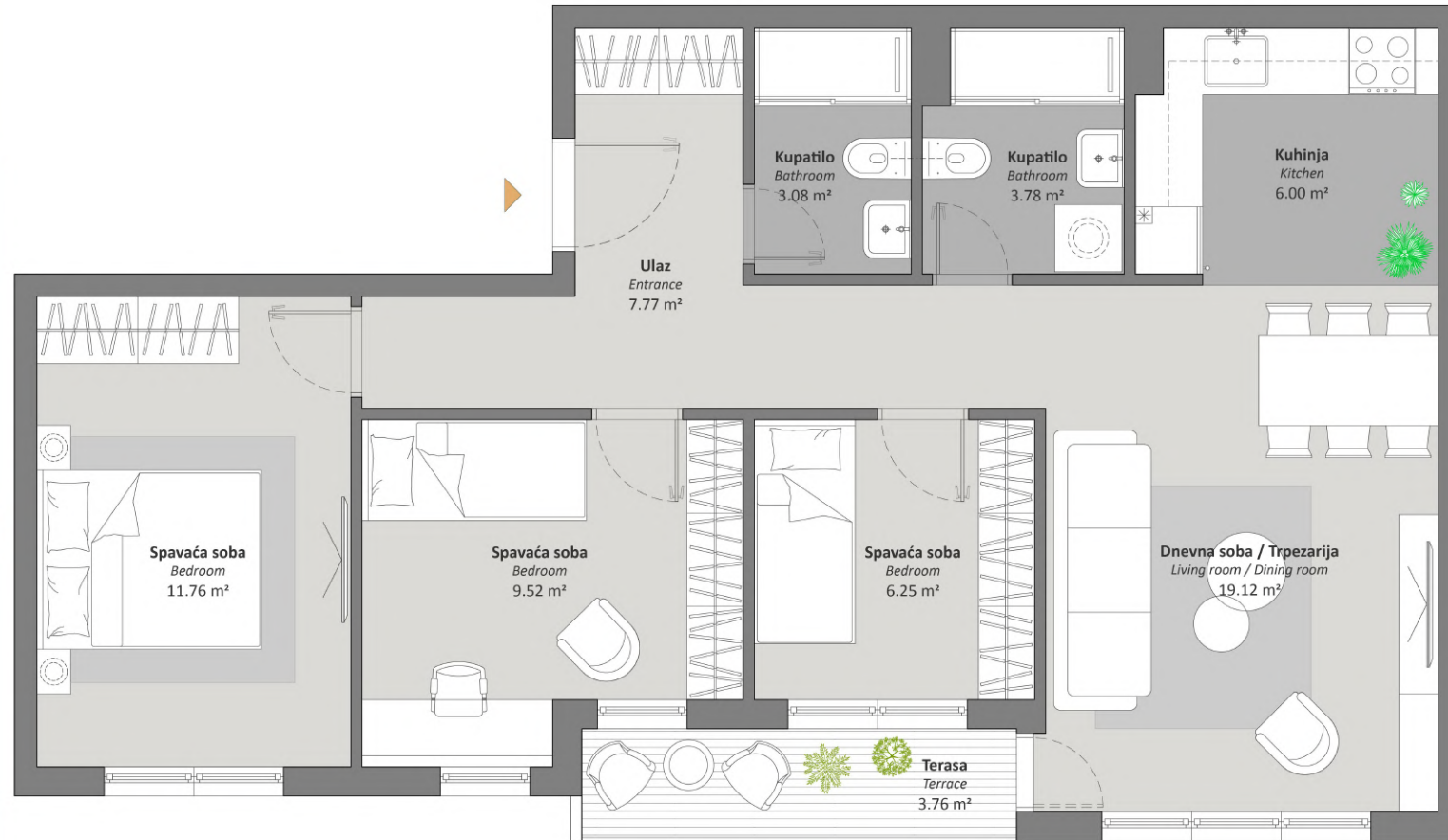
Sprat / Floor **1/2/3**

Ukupna površina stana / Total apartment area **70.27 m²**

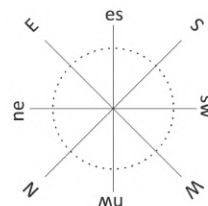
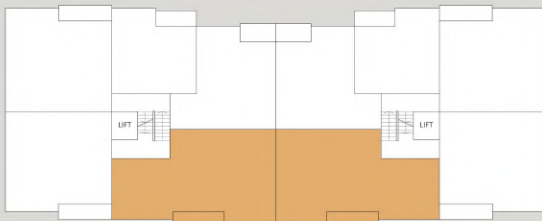
Broj spavaćih soba / Room number **3**

Stan broj / Unit number **7/12/17**

1. **Ulaz** / Entrance -7.00m²
2. **Dnevna soba / Trpezarija** -19.12m²
Living room / Dining room
3. **Kuhinja** / Kitchen -6.00m²
4. **Kupatilo** / Bathroom -3.78m²
5. **Kupatilo** / Bathroom -3.08m²
6. **Spavaća soba** / Bedroom -11.76m²
7. **Spavaća soba** / Bedroom -9.52m²
8. **Spavaća soba** / Bedroom -6.25m²
9. **Terasa** / Terrace -3.76m²



Pozicija u objektu / Position in the building



Napomena: Svi materijali, dimenzije i crteži su okvirni. Kalkulacija površina unutrašnjeg i spoljašnjeg prostora urađena je u skladu sa važećim standardom i predstavlja neto površinu stambene jedinice. Web interaktivnu prezentaciju stana možete pronaći na našem sajtu www.360nekretnine.rs

Disclaimer: All material, dimensions and drawings are approximate. Calculation of internal and external area is fully compliant with local standards and as such it represents the net area of the unit. You can find a web interactive presentation of the apartment on our website www.360nekretnine.rs

3d prikaz stana tip "C"



Tip "D"

Dvosoban stan

Two bedroom apartment

Sprat / Floor **P/1/2/3**

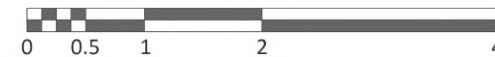
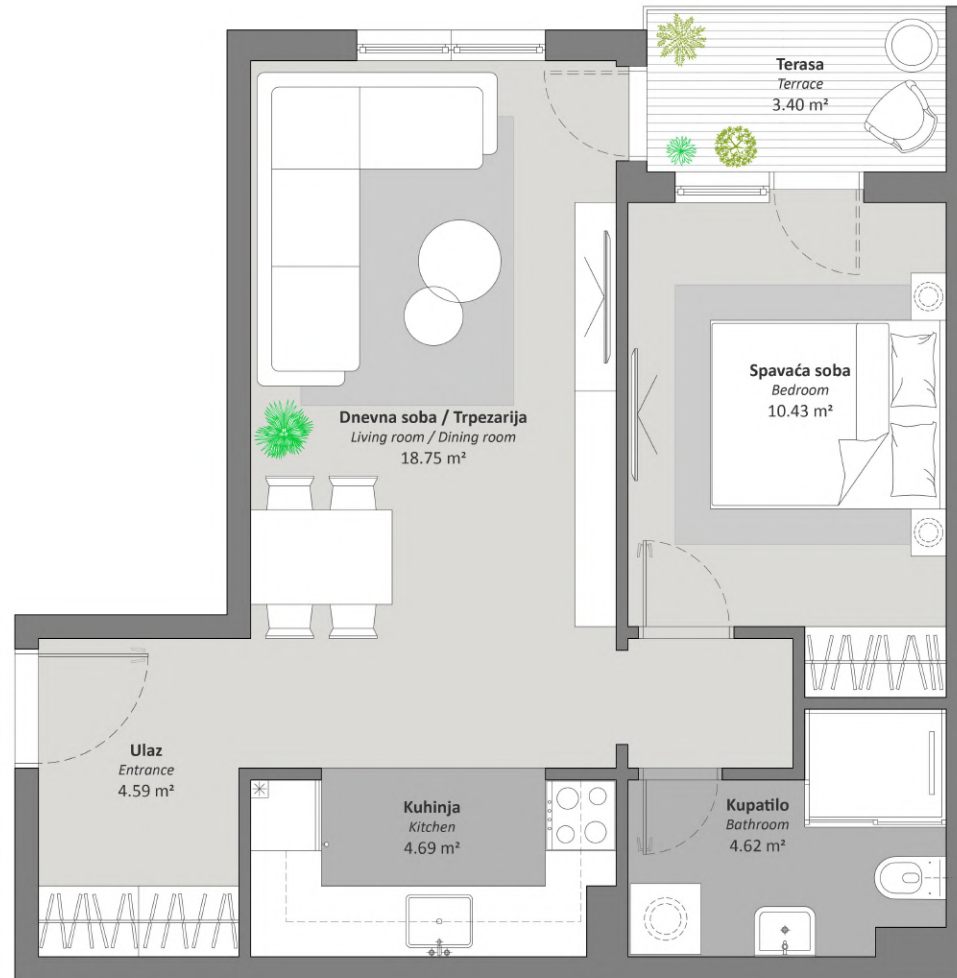
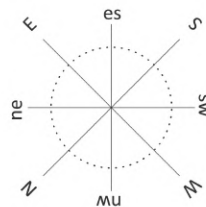
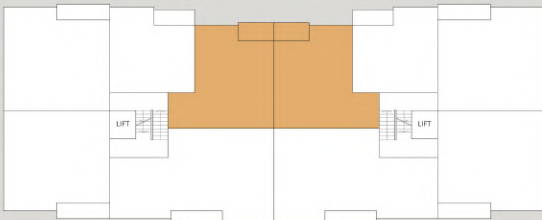
Ukupna površina stana / Total apartment area **48.02 m²**

Broj spavaćih soba / Room number **1**

Stan broj / Unit number **3/8/13/18**

1. **Ulaz** / Entrance -4.59m²
2. **Dnevna soba / Trpezarija** -18.75m²
Living room / Dining room
3. **Kuhinja** / Kitchen -4.69m²
4. **Hodnik** / Corridor -1.54m²
5. **Kupatilo** / Bathroom -4.62m²
6. **Spavaća soba** / Bedroom -10.43m²
7. **Terasa** / Terrace -3.40m²

Pozicija u objektu / Position in the building



Napomena: Svi materijali, dimenzije i crteži su okvirni. Kalkulacija površina unutrašnjeg i spoljašnjeg prostora urađena je u skladu sa važećim standardom i predstavlja neto površinu stambene jedinice. Web interaktivnu prezentaciju stana možete pronaći na našem sajtu www.360nekretnine.rs

Disclaimer: All material, dimensions and drawings are approximate. Calculation of internal and external area is fully compliant with local standards and as such it represents the net area of the unit. You can find a web interactive presentation of the apartment on our website www.360nekretnine.rs

3d prikaz stana tip "D"



Tip "E"

Dvosoban stan

Two bedroom apartment

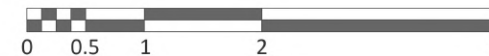
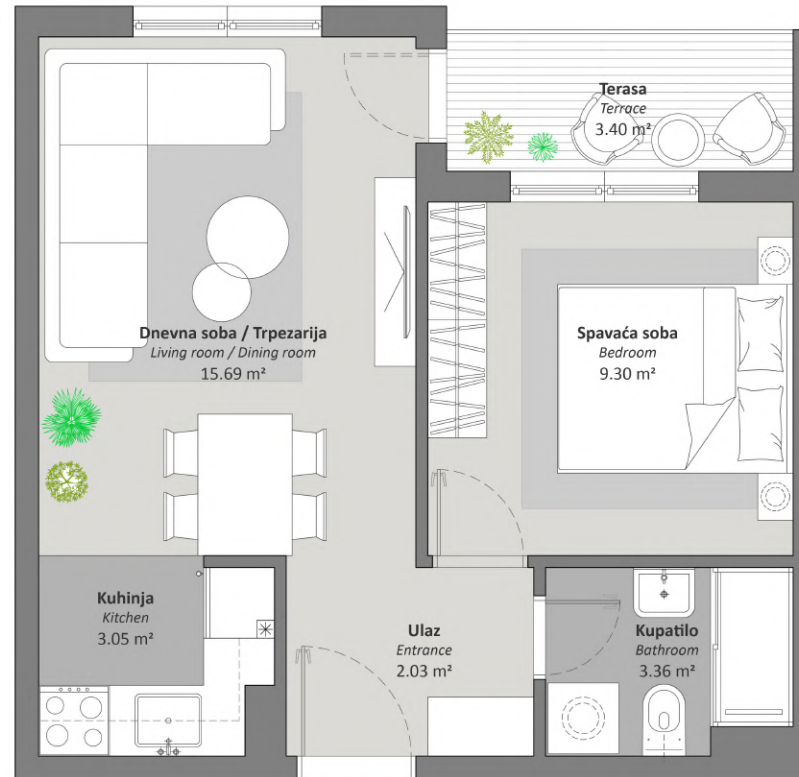
Sprat / Floor **P/1/2/3**

Ukupna površina stana / Total apartment area **36.83 m²**

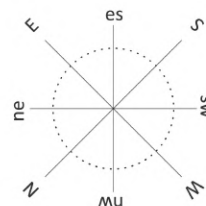
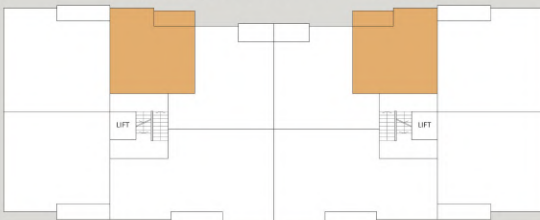
Broj spavaćih soba / Room number **1**

Stan broj / Unit number **4/9/14/19**

1. **Ulaz** / Entrance -2.03m²
2. **Dnevna soba / Trpezarija** -15.69m²
Living room / Dining room
3. **Kuhinja** / Kitchen -3.05m²
4. **Kupatilo** / Bathroom -3.36m²
5. **Spavaća soba** / Bedroom -9.30m²
6. **Terasa** / Terrace -3.40m²



Pozicija u objektu / Position in the building



Napomena: Svi materijali, dimenzije i crteži su okvirni. Kalkulacija površina unutrašnjeg i spoljašnjeg prostora urađena je u skladu sa važećim standardom i predstavlja neto površinu stambene jedinice. Web interaktivnu prezentaciju stana možete pronaći na našem sajtu www.360nekretnine.rs

Disclaimer: All material, dimensions and drawings are approximate. Calculation of internal and external area is fully compliant with local standards and as such it represents the net area of the unit. You can find a web interactive presentation of the apartment on our website www.360nekretnine.rs

3d prikaz stana tip "E"



Tip "F"

Trosoban stan

Three bedroom apartment

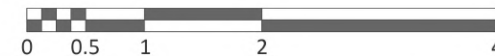
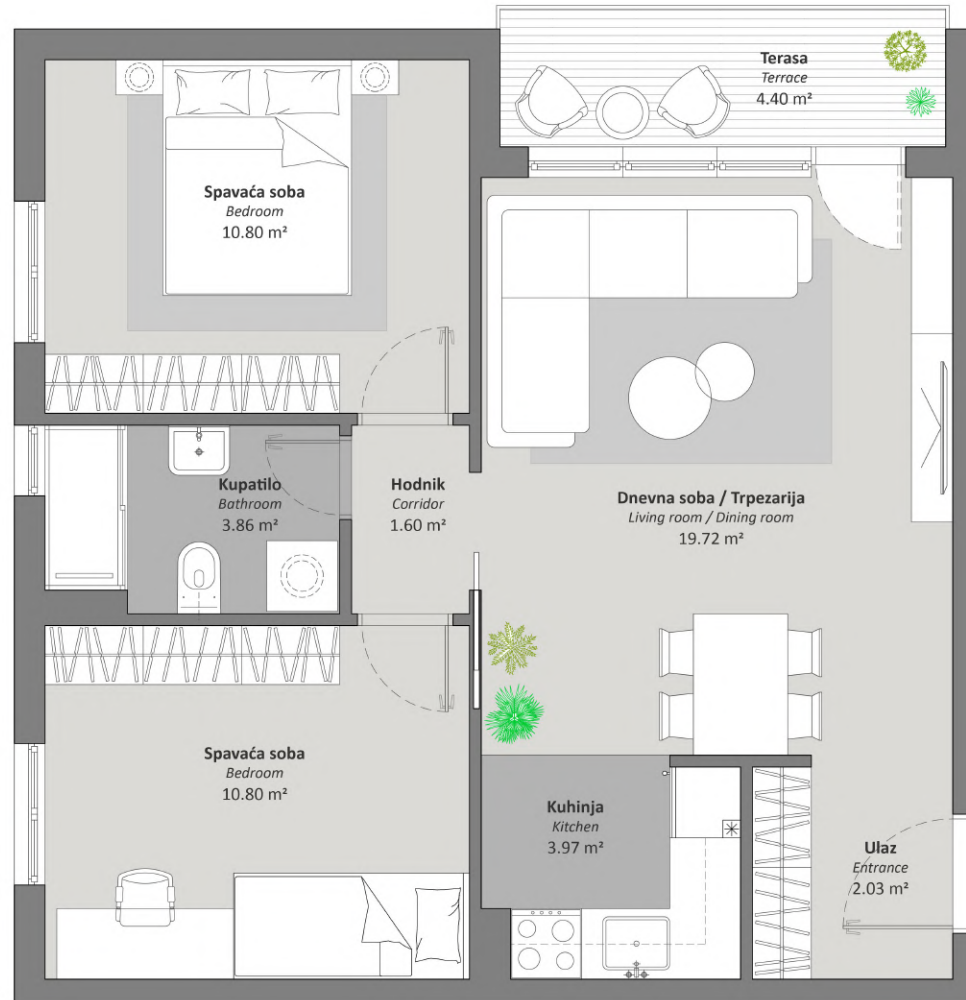
Sprat / Floor **P/1/2/3**

Ukupna površina stana / Total apartment area **58.21 m²**

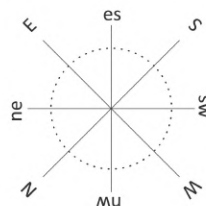
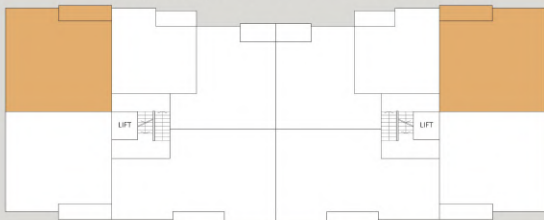
Broj spavaćih soba / Room number **2**

Stan broj / Unit number **5/10/15/20**

1. **Ulaz** / Entrance -3.06m²
2. **Dnevna soba / Trpezarija** -19.72m²
Living room / Dining room
3. **Kuhinja** / Kitchen -3.97m²
4. **Hodnik** / Corridor -1.60m²
5. **Kupatilo** / Bathroom -3.86m²
6. **Spavaća soba** / Bedroom -10.80m²
7. **Spavaća soba** / Bedroom -10.80m²
8. **Terasa** / Terrace -4.40m²



Pozicija u objektu / Position in the building

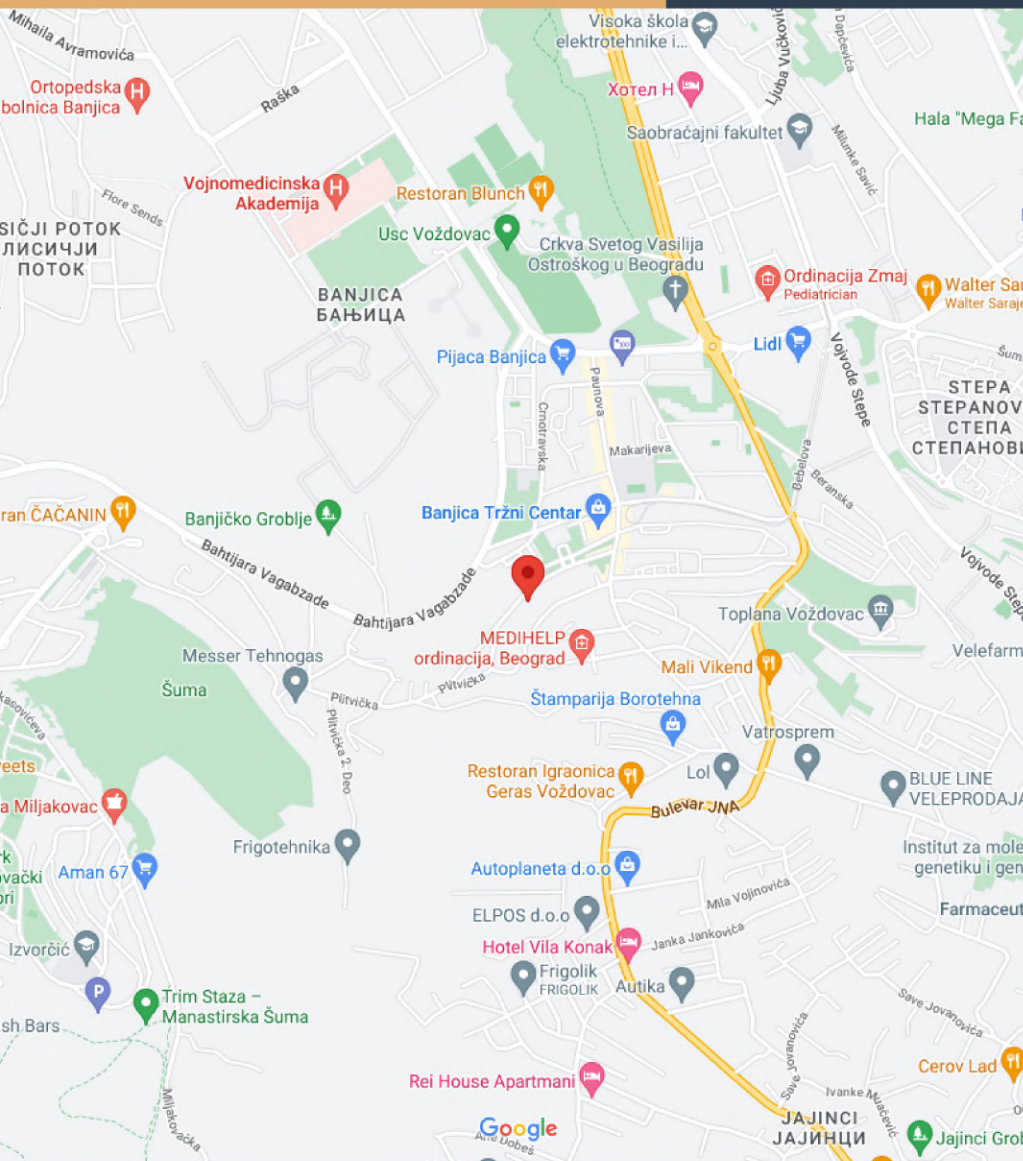


Napomena: Svi materijali, dimenzije i crteži su okvirni. Kalkulacija površina unutrašnjeg i spoljašnjeg prostora urađena je u skladu sa važećim standardom i predstavlja neto površinu stambene jedinice. Web interaktivnu prezentaciju stana možete pronaći na našem sajtu www.360nekretnine.rs

Disclaimer: All material, dimensions and drawings are approximate. Calculation of internal and external area is fully compliant with local standards and as such it represents the net area of the unit. You can find a web interactive presentation of the apartment on our website www.360nekretnine.rs

3d prikaz stana tip "F"





KONTAKT

MS Invest 2018 doo

Adresa: Pera Ćetkovića 35, Beograd

Pib: 110862393

Matični broj: 21394912

E-mail: msinvest2018doo@gmail.com

Tel.: 065 555 9 111

065 574 1899

063 599 129

*Web interaktivne prezentacije stanova
možete pronaći na našem sajtu
www.360nekretnine.rs*